

Academic Medical Complex

- 医療クラスター構想 第2回シンポジウム -

2009年10月28日

門永 宗之助

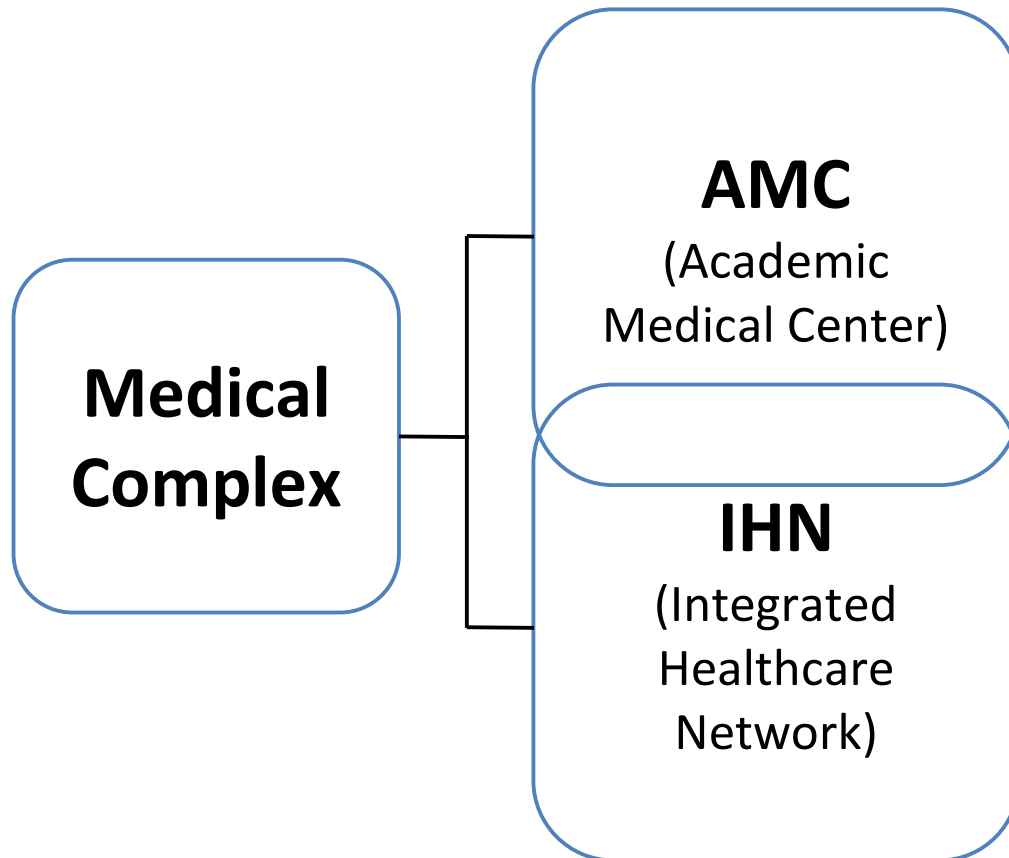
門永宗之助による個別の明示的な承諾を得ることなく、この資料を使用することを禁じます

Medical Complexとは、、、

- ・急性期治療
- ・検査・診断
- ・医学生教育
- ・医療保険
- ・亜急性期治療
- ・リハビリテーション
- ・臨床研究
- ・財団
- ・救急
- ・在宅医療
- ・医師研修
- ・地域住民の教育
- ・外来手術
- ・介護
- ・看護師養成
- ・ホテル
- ・各分野専門治療
- ・カウンセリング
- ・プライマリーケア

・・・などの機能を集中して持ち、共通のガバナンスの下に運営されるもの

AMCとIHN



- 大学病院が中心
- 医学部も含めて一か所に機能が集中
- 政府が財政的に研究機能を支援

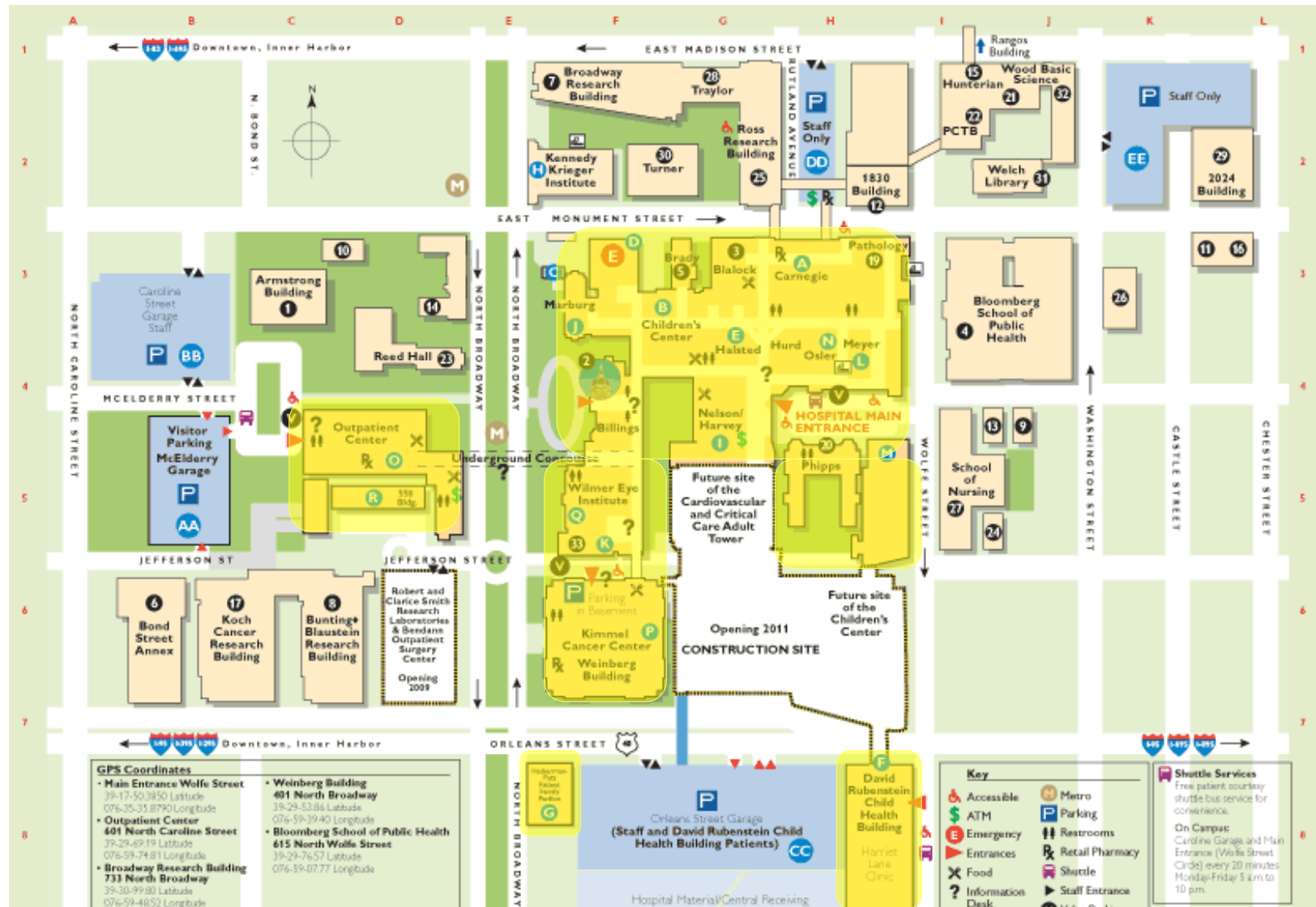
- 比較的広域をカバー
- 複数の病院により構成
- 非営利と営利の両方が存在
- 「全国病院チェーン」とは異なる

米国の「良い病院ランキング」のトップはAMCが占める

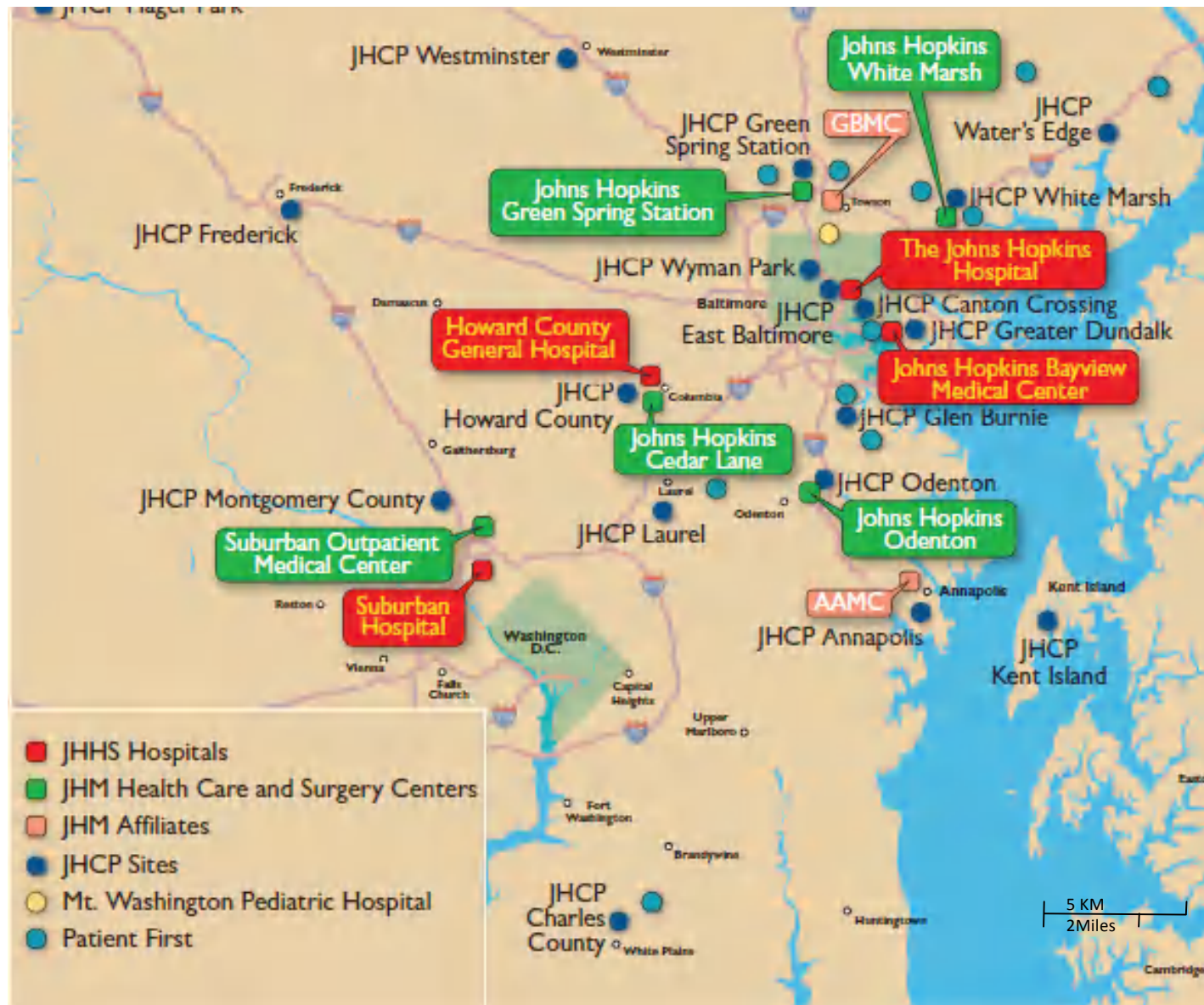
USNews' Top Hospitals Honor Roll 2008

1. Johns Hopkins Hospital
2. Mayo Clinic
3. UCLA Medical Center
4. Cleveland Clinic
5. Massachusetts General Hospital
6. New York-Presbyterian Hospital
7. UCSF Medical Center
8. Brigham and Women's Hospital
9. Duke
10. Hospital of the University of Pennsylvania
11. University of Washington Medical Center
12. Barnes-Jewish Hospital
13. University of Michigan Medical Center
14. University of Pittsburgh Medical Center
15. Vanderbilt University Medical Center

Johns Hopkins Medical Campus (AMCの例)



一部の病院や施設は、一ヶ所に納まりきらず周辺に点在



Johns Hopkins (AMCの例)



Mr. Johns Hopkins

Economics and Funding

Annual Operating Budget	\$5.26 billion
NIH Research Funding	\$437.08 million
State Research Funding (Cancer Research Program)	\$2.2 million
Number of Patents Filed (for new discoveries)	500
Royalty Income	\$11.1 million

Health Care*

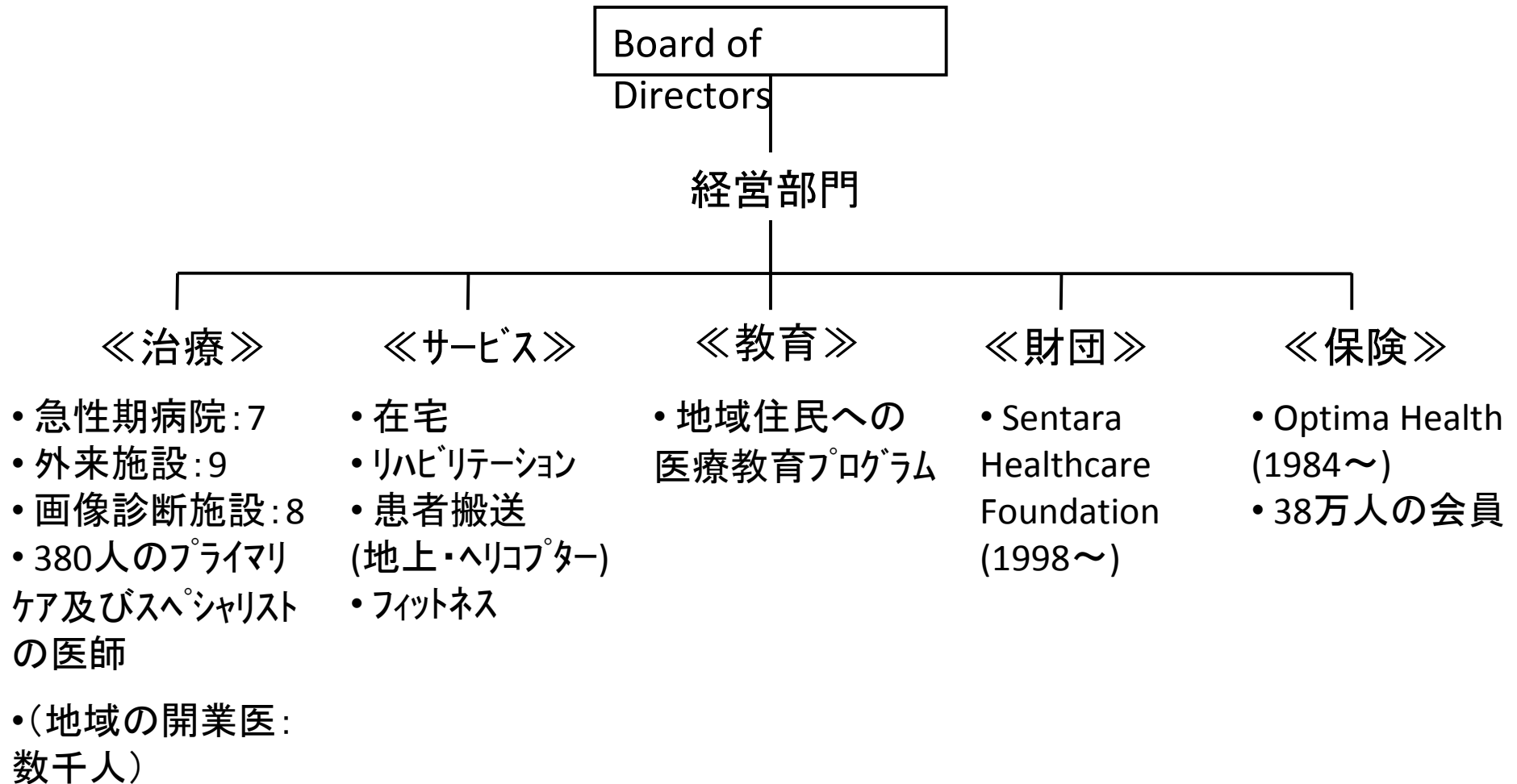
Inpatient Admissions	97,440
Inpatient Days	492,222
Emergency Department Visits (Inpatient and Outpatient)	263,589
Operating Room Cases (Inpatient and Outpatient)	99,129
Outpatient Encounters	1.93 million
Births	7,058

*Includes New Member – Suburban Hospital

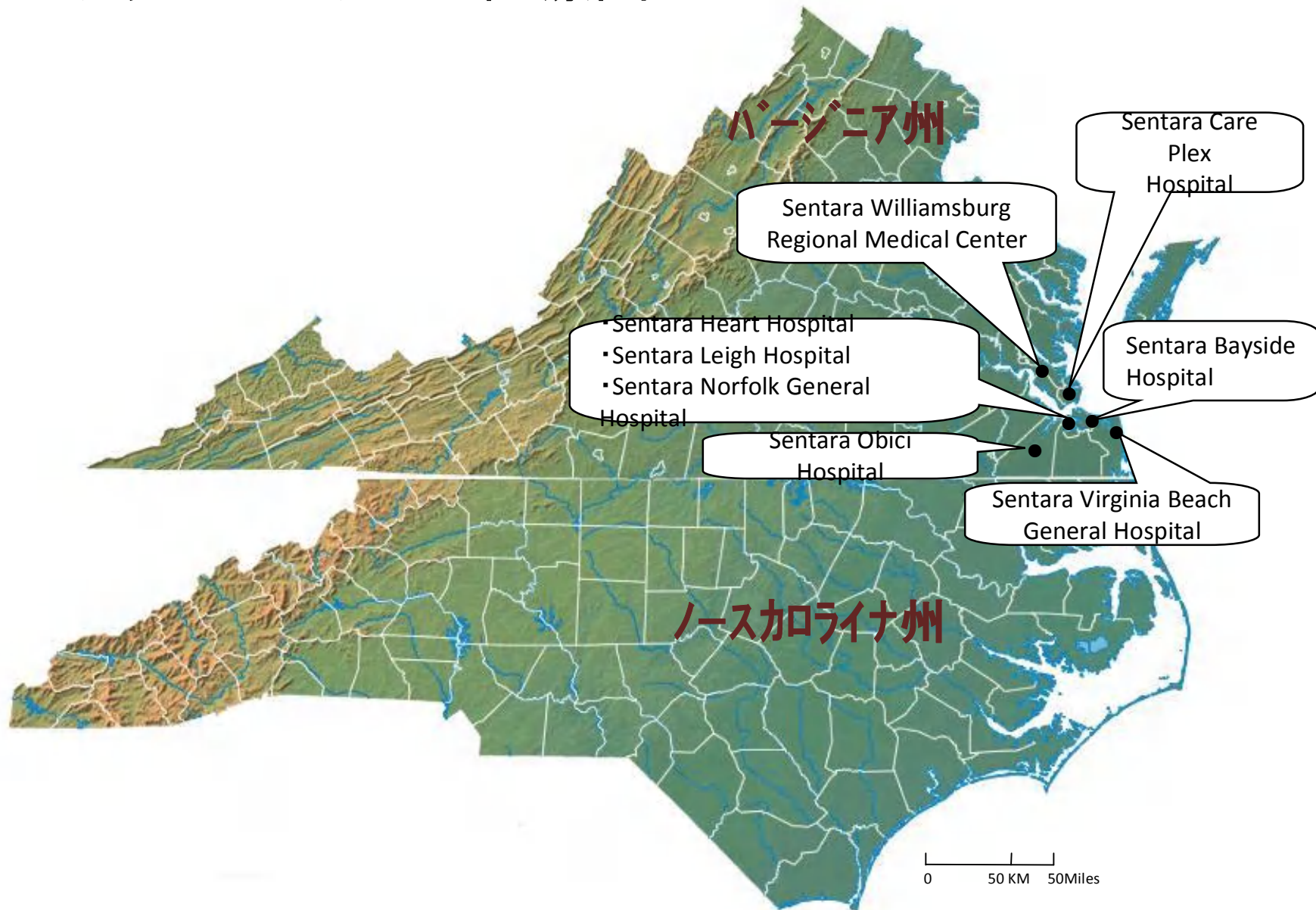
More Facts

Philanthropic Contributions Received (FY08)	\$408.7 million
Total Employees	308,00
Annual Economic Impact on Maryland	\$6.4 billion
Uncompensated Care, 2008	\$245 million

センタラヘルスケア (IHNの例)



セントラヘルスケアの医療圏



Medical Complexの運営上のチャレンジ

- 財政（収入の確保と資金の調達など）
- ガバナンス（収入・コスト・資金の配分・人材の配置・IPなど）
- 規模と優位性の確立